

ppi

imugrating  
by Ethifinance

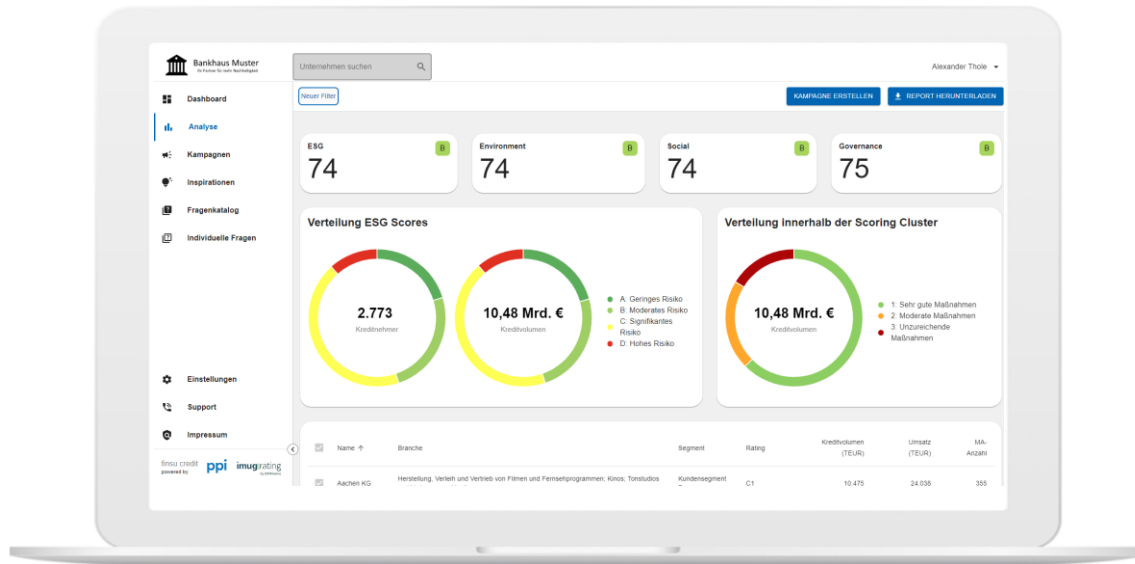


finsu credit  
Nachhaltigkeit für  
das Kreditgeschäft

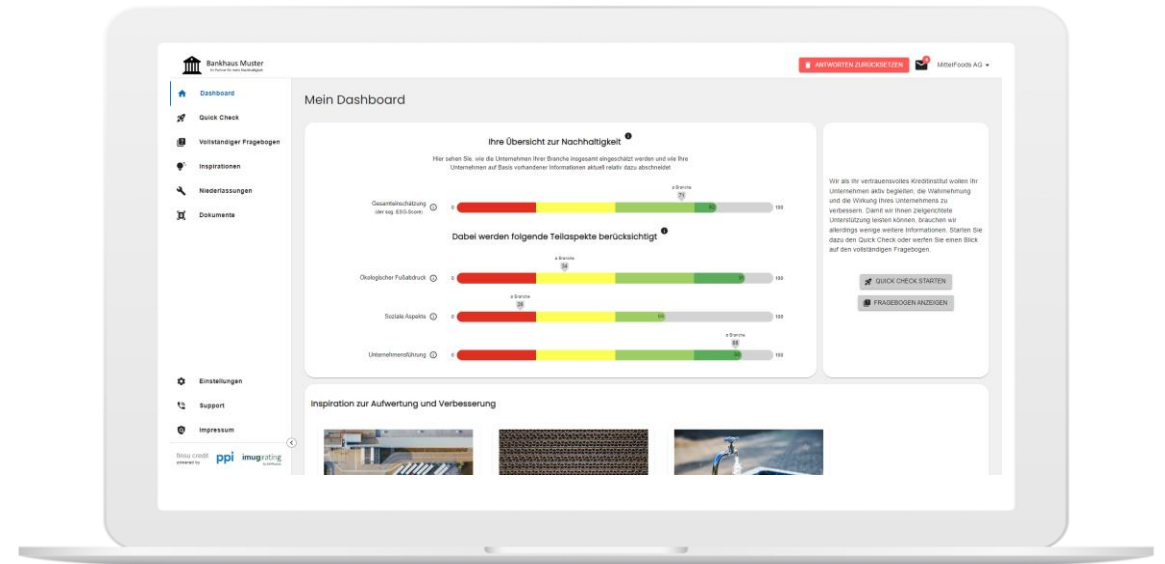
# finsu credit stärkt die Nachhaltigkeit im Kreditgeschäft mit Firmenkunden

## Produktübersicht

Unsere White-Label-Lösung finsu credit adressiert Ihre ESG-Herausforderungen im FK-Kreditgeschäft und denkt das Thema ganzheitlich:



Ansicht Bank



Ansicht Firmenkunden

## 1 Steuerung von ESG im FK-Kreditgeschäft

Mit finsu credit erhält ihr gesamtes Kreditportfolio einen ESG-Risiko-Score – damit agieren sie regulatorikkonform und können Ihre ESG-Prozesse gezielt steuern.

## 2 Interaktive Kommunikation

Treten Sie mit finsu credit niederschwellig und gezielt mit Ihren Firmenkunden in Kontakt – und unterstützen Sie Ihre Kunden bei der nachhaltigen Transformation.

## 3 Verbesserung Ihrer ESG-Performance

finsu credit schlägt konkrete Maßnahmen zur Steigerung der ESG-Performance Ihrer Firmenkunden hervor – somit wird auch Ihr Kreditportfolio fortlaufend nachhaltiger.

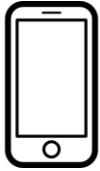
# Der Leistungsumfang von finsu credit ist vielfältig und adressiert sechs Kernbereiche

Leistungsversprechen



# Anhand eines Kundenbeispiels werden die einzelnen Leistungsversprechen deutlich

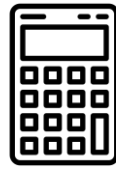
Leistungsversprechen: Kundenbeispiel Landwirtschaft Müller GmbH



**Niederschwellig  
Daten erheben**

Die Antworten werden in der bankeigenen ESG-Datenbank gesammelt und mit den Antworten übriger Kund:innen der Branche und gesamten Bank verglichen.

Die Landwirtschaft Müller GmbH wird über eine gezielte Kampagne der Bank zu ihrer ESG-Performance befragt. Der Unternehmensinhaber beantwortet die Fragen bequem über sein Smartphone und kann wichtige Dokumente einfach einscannen.



**Nachhaltigkeit  
berechnen**

Im bankeigenen Dashboard werden die Ergebnisse der Landwirtschaft Müller GmbH angezeigt. Durch eine gezielte Branchenanalyse wird deutlich, dass die Branche Landwirtschaft ein hohes ESG-Risiko aufweist und die Kund:innen schwächer sind als der Benchmark.

In der Datenbank werden die Antworten der Landwirtschaft Müller GmbH direkt zu einem ESG-Risiko-Score verarbeitet. Die Bank und auch das Unternehmen erhalten damit eine quantitative und qualitative Beurteilung des ESG-Risikos, die eine Vergleichbarkeit ermöglicht.



**Inspirationen  
vorschlagen**

Um das ESG-Risiko zu verringern, wird der Bank und der Landwirtschaft Müller GmbH empfohlen, die Quote an eigenproduziertem Strom zu erhöhen. Satellitenbilder zeigen freie Flächen auf den Stallanlagen, weshalb die Errichtung einer PV-Anlage vorgeschlagen wird.

Der Bankberater der Landwirtschaft Müller GmbH spricht seinen Kunden gezielt auf die vorgeschlagene Maßnahme an und untermauert damit seine Betreuungsqualität. Er wird zum Begleiter seines Kunden in der nachhaltigen Transformation.



**Datenbank  
entwickeln**



**Nachhaltigkeit  
steuern**



**Betreuungsangebot  
verbessern**

# Die Vorteile auf beiden Seiten verdeutlichen die Win-Win-Situation

Vorteile Firmenkunden und Bank

## Firmenkunden

- 1 **Transparenz über die ESG-Performance** des eigenen Unternehmens
- 2 **Orientierung und Support:** Schaffung einer Ausgangsbasis für nachhaltige Maßnahmen
- 3 **Konkrete Maßnahmen** für die einfache und optimale Verbesserung der ESG-Performance
- 4 **Informationsportal** über die Nachhaltigkeit und deren Vorteile – Profitierung von einem nachhaltigen und regionalen Öko-System
- 5 Profitiert von **günstigen Konditionen:** Bonus für Nachhaltigkeit bei Konditionen, Volumen und Laufzeit



## BANKEN

- 1 Einhaltung der relevanten ESG-Regulatorik im Kreditgeschäft
- 2 Steigerung der **Reputation** durch nachhaltigeres Portfolio und Stärkung der Kompetenzwahrnehmung
- 3 Minimierung der **ESG-Risikokosten** im Kreditbereich und Verbesserung der **EK-Quote**
- 4 **Cross- und Upselling-Potentiale** von bankeigenen und -fremden Dienstleistungen
- 5 Bessere **Funding-Möglichkeiten** (Nachhaltige Bonds/ Hypothekendarlehen) und **neue Produktvarianten** (ESG-Linked-Instrumente)

# Ansprechpersonen

## Kontaktdaten



PPI AG

Moorfuhrweg 13  
22301 Hamburg

[www.ppi.de](http://www.ppi.de)



**Dina Lorentz**

Head of Legal Advisory ESG  
& Sustainable Finance

Mail [dina.lorentz@ppi.de](mailto:dina.lorentz@ppi.de)



**Thomas Maul**

Manager – Experte Ökonomische  
Steuerung und ESG

Mail [thomas.maul@ppi.de](mailto:thomas.maul@ppi.de)



**Stephan Heinze**

Innovationsmanagement  
Banken

Mail [stephan.heinze@ppi.de](mailto:stephan.heinze@ppi.de)



imug rating GmbH

Postkamp 14a  
30159 Hannover

[www.imug-rating.de](http://www.imug-rating.de)



**Axel Wilhelm**

Geschäftsführer

Mail [wilhelm@imug-rating.de](mailto:wilhelm@imug-rating.de)



**Alexander Thole**

Project Lead ESG Credit Risk

Mail [thole@imug-rating.de](mailto:thole@imug-rating.de)



**Michael Barrabas**

Project Lead ESG Credit Risk

Mail [barrabas@imug-rating.de](mailto:barrabas@imug-rating.de)